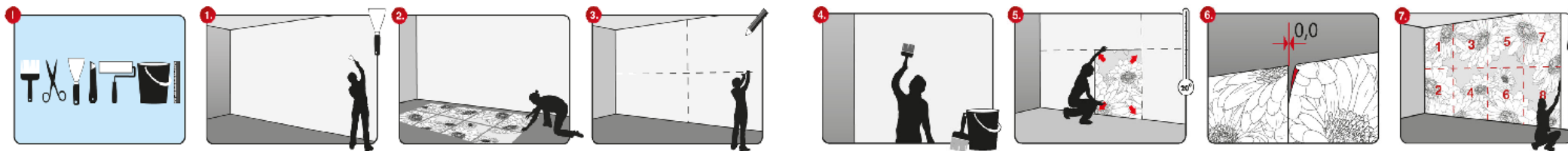


Fototapet vlies (non-woven)-Instructiuni montaj

intissé
non-woven
Vlies
tessuto-non-tessuto
tejido no tejido
флизелин



1. Suprafata trebuie sa fie neteda, uscata, absorbanta, inoxidabila, curata, fara praf si grasimi.
2. Desfasurati fototapetul si verificati imaginea. Nu acceptam reclamatii dupa ce fototapetul ajunge in contact cu adeziv.
3. Pentru a marca pozitia primei fasii trasati pe perete o linie verticala si una orizontala folosind creionul si nivela cu bula.
4. Preparati adezivul conform instructiunilor. Aplicati adezivul direct pe perete cu trafaletul.
5. Presati fiecare fasie cu o perie de tapetat, o rola presoare sau chiar un prosop uscat. Neteziti fasia incepand de sus in jos si din centru catre margini. Deoarece multi pereti nu sunt drepti va recomandam sa incepeti cu fasia 4.

Uscarea trebuie sa se intample lent, pe termen lung. Uscarea rapida poate cauza distantarea marginilor fasiilor sau pot aparea fisuri. Aplicarea si uscarea trebuie efectuate la aproximativ 20 grade C, fara curenti de aer. Tineti geamurile inchise. Iarna camera trebuie incalzita moderat.

6. Aplicati fasiile fara a le suprapune (margine la margine). Folositi adeziv pentru tapete din fibre netesute (vlies sau non-woven).
7. Stergeti imediat cu o laveta umeda urmele de adeziv de pe fototapet. In final ajustati marginile cu un cutter cu lama noua.